

## Guillemain



Le raccord Guillemain est un système symétrique et est le mieux adaptés à une multitude d'applications. Son succès est principalement dû à sa conception, qui garantit un accouplement parfaitement identique. Les demi-raccords symétriques s'accouplent par imbrication de 4 rampes hélicoïdales. Pour avoir une meilleure fermeture, on peut utiliser un clé Guillemain pour serrer les verrous.

Sur des installations fixes on choisi souvent pour un demi-raccord sans verrou, vu qu'un enclenchement peut effectuer seulement sur 2 rampes.

En certains cas, il est très difficile de coupler le tuyau. Dans ces situations, on choisi souvent pour un raccord Guillemain avec verrou, mais sans griffes.

**Norme:** NF E 29-572, EN 14420-8

**Alliages:** Aluminium, Inox, Polypropylène (PP), Laiton

**Pression (PN):** 16 bar

**Joints:** NBR (std), PTFE, FKM/Viton®, CSM/Hypalon® of EPDM

**Utilisation:**

Des raccords Guillemain sont principalement utilisé pour le transport des produits pétroliers, fluides ou visqueux, y compris le bitume chaud, des liquides, des produits chimiques ou des pulvérulents.

- **Chimie:** DN 20 - 40 -65 – 100 – 150
- **Irrigation:** DN 65 – 100 – 150
- **Hydrocarbures:** DN 40 – 50 – 65 – 80 – 100 – 150
- **Pulvérulents:** DN 80 – 100 – 150

### Guillemain à douille cannelé

DN	Inch	Pour tuyau mm	Alu	Inox	Laiton	PP
20	1"	25	GUT025	GUI025	GUBT025	-
25	1" 3/16	30	GUT030	GUI030	GUBT030	-
30	1" 1/4	32	GUT032	-	-	-
30	1" 1/4	35	GUT035	GUI035	GUBT035	-
40	1" 1/2	30	GUT040030	-	-	-
40	1" 1/2	35	GUT040035	-	-	-
40	1" 1/2	40	GUT040	GUI040	GUBT040	GUPT040
40	1" 1/2	45	GUT045	GUI045	GUBT045	GUPT045
50	2"	50	GUT050	GUI050	GUBT050	GUPT050
50	2"	55	GUT055	GUI055	GUBT055	GUPT055
65	2" 1/2	63	GUT065	GUI065	GUBT065	-
65	2" 1/2	70	GUT070	GUI070	GUBT070	-
80	3"	75	GUT075	GUI075	GUBT075	GUPT075
80	3"	80	GUT080	GUI080	GUBT080	-
80	3"	90	GUT090	GUI090	GUBT090	GUPT090
100	4"	100	GUT100	GUI100	GUBT100	-
100	4"	105	GUT105	-	-	-
100	4"	110	GUT110	GUI110	GUBT110	GUPT110
150	6"	152	GUT150	-	-	-



### Guillemín avec verrou et filetage mâle

DN	Filetage	Alu	Inox	Laiton	PP
20	3/4"	GUM020G	GUIM020G	GUBM020G	-
25	1"	GUM025G	GUIM025G	GUBM025G	-
30	1" 1/4	GUM030G	GUIM030G	GUBM030G	-
40	1" 1/2	GUM040G	GUIM040G	GUBM040G	GUPM040G
40	2"	GUM040050G	-	-	-
50	2"	GUM050G	GUIM050G	GUBM050G	GUPM050G
65	2" 1/2	GUM065G	GUIM065G	GUBM065G	-
80	3"	GUM080G	GUIM080G	GUBM080G	GUPM080G
100	4"	GUM100G	GUIM100G	GUBM100G	GUPM100G



### Guillemín avec verrou et filetage femelle

DN	Filetage	Alu	Inox	Laiton	PP
20	3/4"	GUV020G	GUIV020G	GUBV020G	-
25	1"	GUV025G	GUIV025G	GUBV025G	-
30	1" 1/4	GUV030G	GUIV030G	GUBV030G	-
40	1" 1/2	GUV040G	GUIV040G	GUBV040G	GUPV040G
40	2"	GUV040050G	-	-	-
50	2"	GUV050G	GUIV050G	GUBV050G	GUPV050G
65	2" 1/2	GUV065G	GUIV065G	GUBV065G	-
80	3"	GUV080G	GUIV080G	GUBV080G	GUPV080G
100	4"	GUV100G	GUIV100G	GUBV100G	GUPV100G



### Guillemín sans verrou et filetage mâle

DN	Filetage	Alu	Inox	Laiton	PP
20	3/4"	GUM020	GUIM020	GUBM020	-
25	1"	GUM025	GUIM025	GUBM025	-
30	1" 1/4	GUM030	GUIM030	GUBM030	-
40	1" 1/2	GUM040	GUIM040	GUBM040	GUPM040
40	2"	GUM040050	-	-	-
50	2"	GUM050	GUIM050	GUBM050	GUPM050
65	2" 1/2	GUM065	GUIM065	GUBM065	-
80	3"	GUM080	GUIM080	GUBM080	GUPM080
100	4"	GUM100	GUIM100	GUBM100	GUPM100



### Guillemín sans verrou et filetage femelle

DN	Filetage	Alu	Inox	Laiton	PP
20	3/4"	GUV020	GUIV020	GUBV020	-
25	1"	GUV025	GUIV025	GUBV025	-
30	1" 1/4	GUV030	GUIV030	GUBV030	-
40	1" 1/2	GUV040	GUIV040	GUBV040	GUPV040
40	2"	GUV040050	-	-	-
50	2"	GUV050	GUIV050	GUBV050	GUPV050
65	2" 1/2	GUV065	GUIV065	GUBV065	-
80	3"	GUV080	GUIV080	GUBV080	GUPV080
100	4"	GUV100	GUIV100	GUBV100	GUPV100



**Guillemain, raccords de réduction**

DN	Inch	Alu	Inox	Laiton	PP
20 > 40	3/4 > 1" 1/2	GUR020040	GUIR020040	GUBR020040	-
30 > 40	1" 1/4" > 1" 1/2	GUR030040	GUIR030040	GUBR030040	-
40 > 50	1" 1/2 > 2"	GUR040050	GUIR040050	GUBR040050	-
40 > 65	1" 1/2 > 2" 1/2	GUR040065	GUIR040065	GUBR040065	-
40 > 80	1" 1/2 > 3"	GUR040080	GUIR040080	GUBR040080	-
40 > 100	1" 1/2 > 4"	GUR040100	GUIR040100	GUBR040100	-
50 > 65	2" > 2" 1/2	GUR050065	GUIR050065	GUBR050065	-
50 > 80	2" > 3"	GUR050080	GUIR050080	GUBR050080	GUPR04080
50 > 100	2" > 4"	GUR050100	GUIR050100	GUBR050100	-
65 > 80	2" 1/2 > 3"	GUR065080	GUIR065080	GUBR065080	-
65 > 100	2" 1/2 > 4"	GUR065100	GUIR065100	GUBR065100	-
80 > 100	3" > 4"	GUR080100	GUIR080100	GUBR080100	-

**Bouchon avec verrou pour Guillemain**

DN	Inch	Alu	Inox	Laiton	PP
20	3/4"	GUS020	GUIS020	GUBS020	-
25	1"	GUS025	GUIS025	GUBS025	-
30	1" 1/4	GUS030	GUIS030	GUBS030	-
40	1" 1/2	GUS040	GUIS040	GUBS040	-
50	2"	GUS050	GUIS050	GUBS050	-
65	2" 1/2	GUS065	GUIS065	GUBS065	-
80	3"	GUS080	GUIS080	GUBS080	-
100	4"	GUS100	GUIS100	GUBS100	-
150	6"	GUS150	GUIS150	GUBS150	-

**Bouchon sans verrou pour Guillemain**

DN	Inch	Alu	Inox	Laiton	PP
40	1" 1/2	-	-	-	GUPSZ040
50	2"	GUSZ050	GUISZ050	GUBSZ050	GUPSZ050
65	2" 1/2	GUSZ065	-	GUBSZ065	-
80	3"	GUSZ080	GUISZ080	GUBSZ080	GUPSZ080
100	4"	GUSZ100	GUISZ100	GUBSZ100	GUPSZ100

**Bouchon avec poignée pour Guillemain**

DN	Inch	Alu	Inox	Laiton	PP
20	3/4"	GUSH020	-	-	-
25	1"	GUSH025	-	-	-
30	1" 1/4	GUSH030	-	-	-
40	1" 1/2	GUSH040	-	-	-
50	2"	GUSH050	-	-	-
65	2" 1/2	GUSH065	-	-	-
80	3"	GUSH080	-	-	GUPSH080



Raccords rapides > Guillemain

### Joint pour Guillemain

DN	Inch	Dimensions mm	NBR	EPDM	PTFE	FKM
20	3/4"	28x22x3	GUD020	GUDEPDM020	GUDPTFE020	GUDVIT020
25	1"	34,3x27,3x4	GUD025	GUDEPDM025	GUDPTFE025	GUDVIT025
30	1" 1/4	38x32x4,5	GUD030	GUDEPDM030	GUDPTFE030	GUDVIT030
40	1" 1/2	51x43x5	GUD040	GUDEPDM040	GUDPTFE040	GUDVIT040
50	2"	64x54x5	GUD050	GUDEPDM050	GUDPTFE050	GUDVIT050
65	2" 1/2	79x69x6	GUD065	GUDEPDM065	GUDPTFE065	GUDVIT065
80	3"	96x85x6	GUD080	GUDEPDM080	GUDPTFE080	GUDVIT080
100	4"	117,5x103,5x7	GUD100	GUDEPDM100	GUDPTFE100	GUDVIT100
150	6"	178x157x8,5	GUD150	-	-	-



### Joint pour bouchon Guillemain avec poignée

DN	Inch	Ø Extérieur mm	Ø Intérieur mm	Epp mm	NBR	EPDM FDA
50	2"	67,9	37,5	2,8	GUDSH050	-
65	2" 1/2	83,5	48	2,8	GUDSH065	-
80	3"	100,5	62	3,5	GUDSH080	GUDSHEPDM-FDA



### Clés Guillemain

GUC020065: DN40-65



GUC050115: DN50-100



GUC065100CHR: DN65-100



GUC020150D: DN20-150



## Camlock



Le Camlock est un raccord rapide à cames et est un moyen simple et efficace pour assurer une liaison immédiate et parfaitement étanche entre deux éléments (flexible-flexible, flexible-poste fixe). Le raccordement s'effectue simplement par l'emboîtement de l'adaptateur (pièce mâle) dans le coupleur (pièce femelle). Le verrouillage est assuré par les cames du coupleur. L'étanchéité se fait par la pression permanente et uniforme, exercée par l'adaptateur sur le joint du coupleur.

Norme: A-A-59326A (avant Mil-C-27487) , EN 14420-7 , DIN 2828

L'interchangeabilité des différentes marques est garanti par ses normes, avec l'exception de 1/2" , 5" et 8".

**Norme:** A-A-59326A (avant Mil-C-27487) , EN 14420-7 , DIN 2828

**Alliages:** Aluminium, Inox, Polypropylène, Laiton

**Pression (PN):** 16 bar

**Joints** NBR (std), PTFE, FKM/Viton®, CSM/Hypalon® of EPDM

**Utilisation:**

Dépendant de l'alliage choisi: hydrocarbures, produits chimiques, pulvérulents, engrais liquides, peintures, eau (pure ou chargée)

Attention: ne convient pas pour de la vapeur ou pour de l'air comprimé!

### Camlock type A: Adaptateur avec filetage femelle

DN	Filetage	Alu	Inox	Laiton	PP
15	1/2"	KEAA013	KESA013	KEMA013	KEEA013
20	3/4"	KEAA019	KESA019	KEMA019	KEEA019
25	1"	KEAA025	KESA025	KEMA025	KEEA025
32	1" 1/4	KEAA030	KESA030	KEMA030	KEEA030
40	1" 1/2	KEAA040	KESA040	KEMA040	KEEA040
50	2"	KEAA050	KESA050	KEMA050	KEEA050
65	2" 1/2	KEAA065	KESA065	KEMA065	-
80	3"	KEAA080	KESA080	KEMA080	KEEA080
100	4"	KEAA100	KESA100	KEMA100	KEEA100
125	5"	KEAA125	KESA125	KEMA125	-
150	6"	KEAA150	KESA150	KEMA150	-



### Camlock type B: Coupleur avec filetage mâle

DN	Filetage	Alu	Inox	Laiton	PP
15	1/2"	KEAB013	KESB013	KEMB013	KEEB013
20	3/4"	KEAB019	KESB019	KEMB019	KEEB019
25	1"	KEAB025	KESB025	KEMB025	KEEB025
32	1" 1/4	KEAB030	KESB030	KEMB030	KEEB030
40	1" 1/2	KEAB040	KESB040	KEMB040	KEEB040
50	2"	KEAB050	KESB050	KEMB050	KEEB050
65	2" 1/2	KEAB065	KESB065	KEMB065	-
80	3"	KEAB080	KESB080	KEMB080	KEEB080
100	4"	KEAB100	KESB100	KEMB100	KEEB100
125	5"	KEAB125	KESB125	KEMB125	-
150	6"	KEAB150	KESB150	KEMB150	-



### Camlock type C: Coupleur avec embout

DN	Inch	Pour tuyau mm	Alu	Inox	Laiton	PP
15	1/2"	13	KEAC013	KESC013	KEMC013	KEEC013
20	3/4"	19	KEAC019	KESC019	KEMC019	KEEC019
25	1"	25	KEAC025	KESC025	KEMC025	KEEC025
32	1" 1/4	2	KEAC030	KESC030	KEMC030	KEEC030
40	1" 1/2	38	KEAC040	KESC040	KEMC040	KEEC040
50	2"	50	KEAC050	KESC050	KEMC050	KEEC050
65	2" 1/2	63	KEAC065	KESC065	KEMC065	-
80	3"	75	KEAC080	KESC080	KEMC080	KEEC080
100	4"	100	KEAC100	KESC100	KEMC100	KEEC100
125	5"	125	KEAC125	KESC125	KEMC125	-
150	6"	150	KEAC150	KESC150	KEMC150	-



### Camlock type D: Coupleur avec filetage femelle

DN	Filetage	Alu	Inox	Laiton	PP
15	1/2"	KEAD013	KESD013	KEMD013	KEED013
20	3/4"	KEAD019	KESD019	KEMD019	KEED019
25	1"	KEAD025	KESD025	KEMD025	KEED025
30	1" 1/4	KEAD030	KESD030	KEMD030	KEED030
40	1" 1/2	KEAD040	KESD040	KEMD040	KEED040
50	2"	KEAD050	KESD050	KEMD050	KEED050
65	2" 1/2	KEAD065	KESD065	KEMD065	-
80	3"	KEAD080	KESD080	KEMD080	KEED080
100	4"	KEAD100	KESD100	KEMD100	KEED100
125	5"	KEAD125	KESD125	KEMD125	-
150	6"	KEAD150	KESD150	KEMD150	-



### Camlock type E: Adaptateur avec embout

DN	Inch	Pour tuyau mm	Alu	Inox	Laiton	PP
15	1/2"	13	KEAE013	KESE013	KEME013	KEEE013
20	3/4"	19	KEAE019	KESE019	KEME019	KEEE019
25	1"	25	KEAE025	KESE025	KEME025	KEEE025
32	1"1/4	32	KEAE030	KESE030	KEME030	KEEE030
40	1"1/2	38	KEAE040	KESE040	KEME040	KEEE040
50	2"	50	KEAE050	KESE050	KEME050	KEEE050
65	2"1/2	63	KEAE065	KESE065	KEME065	-
80	3"	75	KEAE080	KESE080	KEME080	KEEE080
100	4"	100	KEAE100	KESE100	KEME100	KEEE100
125	5"	125	KEAE125	KESE125	KEME125	-
150	6"	150	KEAE150	KESE150	KEME150	-



**Camlock type F: Adaptateur avec filetage mâle**

DN	Filetage	Alu	Inox	Laiton	PP
15	1/2"	KEAF013	KESF013	KEMF013	KEEF013
20	3/4"	KEAF019	KESF019	KEMF019	KEEF019
25	1"	KEAF025	KESF025	KEMF025	KEEF025
32	1"1/4	KEAF030	KESF030	KEMF030	KEEF030
40	1"1/2	KEAF040	KESF040	KEMF040	KEEF040
50	2"	KEAF050	KESF050	KEMF050	KEEF050
65	2"1/2	KEAF065	KESF065	KEMF065	-
80	3"	KEAF080	KESF080	KEMF080	KEEF080
100	4"	KEAF100	KESF100	KEMF100	KEEF100
125	5"	KEAF125	KESF125	KEMF125	-
150	6"	KEAF150	KESF150	KEMF150	-

**Camlock type K: Capuchon**

DN	Inch	Alu	Inox	Laiton	PP
15	1/2"	KEAK013	KESK013	KEMK013	KEEK013
20	3/4"	KEAK019	KESK019	KEMK019	KEEK019
25	1"	KEAK025	KESK025	KEMK025	KEEK025
32	1"1/4	KEAK030	KESK030	KEMK030	KEEK030
40	1"1/2	KEAK040	KESK040	KEMK040	KEEK040
50	2"	KEAK050	KESK050	KEMK050	KEEK050
65	2"1/2	KEAK065	KESK065	KEMK065	-
80	3"	KEAK080	KESK080	KEMK080	KEEK080
100	4"	KEAK100	KESK100	KEMK100	KEEK100
125	5"	KEAK125	KESK125	KEMK125	-
150	6"	KEAK150	KESK150	KEMK150	-

**Camlock type P: Bouchon**

DN	Inch	Alu	Inox	Laiton	PP
15	1/2"	KEAP013	KESP013	KEMP013	KEEP013
19	3/4"	KEAP019	KESP019	KEMP019	KEEP019
25	1"	KEAP025	KESP025	KEMP025	KEEP025
32	1"1/4	KEAP030	KESP030	KEMP030	KEEP030
40	1"1/2	KEAP040	KESP040	KEMP040	KEEP040
50	2"	KEAP050	KESP050	KEMP050	KEEP050
65	2"1/2	KEAP065	KESP065	KEMP065	-
80	3"	KEAP080	KESP080	KEMP080	KEEP080
100	4"	KEAP100	KESP100	KEMP100	KEEP100
125	5"	KEAP125	KESP125	KEMP125	-
150	6"	KEAP150	KESP150	KEMP150	-



**Camlock type A DIN: Adaptateur avec filetage femelle**

DN	Filetage	Inox	Laiton
20	3/4"	KESA020DIN	KEMA020DIN
25	1"	KESA025DIN	KEMA025DIN
32	1" 1/4	KESA032DIN	KEMA032DIN
40	1" 1/2	KESA040DIN	KEMA040DIN
50	2"	KESA050DIN	KEMA050DIN
65	2" 1/2	KESA065DIN	KEMA065DIN
80	3"	KESA080DIN	KEMA080DIN
100	4"	KESA100DIN	KEMA100DIN

**Camlock type C DIN: Coupleur avec embout lisse**

DN	Inch	Pour tuyau mm	Inox	Laiton
20	3/4"	19	KESC020DIN	KEMC020DIN
25	1"	25	KESC025DIN	KEMC025DIN
32	1" 1/4	32	KESC032DIN	KEMC032DIN
40	1" 1/2	38	KESC040DIN	KEMC040DIN
50	2"	50	KESC050DIN	KEMC050DIN
65	2" 1/2	63	KESC065DIN	KEMC065DIN
80	3"	75	KESC080DIN	KEMC080DIN
100	4"	100	KESC100DIN	KEMC100DIN

**Camlock type D DIN: Coupleur avec filetage femelle**

DN	Filetage	Inox	Laiton
20	3/4"	KESD020DIN	KEMD020DIN
25	1"	KESD025DIN	KEMD025DIN
32	1" 1/4	KESD032DIN	KEMD032DIN
40	1" 1/2	KESD040DIN	KEMD040DIN
50	2"	KESD050DIN	KEMD050DIN
65	2" 1/2	KESD065DIN	KEMD065DIN
80	3"	KESD080DIN	KEMD080DIN
100	4"	KESD100DIN	KEMD100DIN

**Camlock type E DIN: Adaptateur avec embout**

DN	Inch	Pour tuyau mm	Inox	Laiton
20	3/4"	19	KESE020DIN	KEME020DIN
25	1"	25	KESE025DIN	KEME025DIN
32	1" 1/4	32	KESE032DIN	KEME032DIN
40	1" 1/2	38	KESE040DIN	KEME040DIN
50	2"	50	KESE050DIN	KEME050DIN
65	2" 1/2	63	KESE065DIN	KEME065DIN
80	3"	75	KESE080DIN	KEME080DIN
100	4"	100	KESE100DIN	KEME100DIN



**Saflock type CL: Coupleur avec embout (Inox)**

DN	Inch	Pour tuyau mm	Std	DIN
20	3/4"	19	KESCL019	KESCL019DIN
25	1"	25	KESCL025	KESCL025DIN
32	1" 1/4	32	KESCL032	KESCL032DIN
40	1" 1/2	38	KESCL040	KESCL040DIN
50	2"	50	KESCL050	KESCL050DIN
65	2" 1/2	63	KESCL065	KESCL065DIN
80	3"	75	KESCL080	KESCL080DIN
100	4"	100	KESCL100	KESCL100DIN

**Saflock type DL: Coupleur avec filetage femelle (Inox)**

ND	Inch	Filetage	Std	DIN
20	3/4"	3/4"	KESDL019	KESDL019DIN
25	1"	1"	KESDL025	KESDL025DIN
32	1" 1/4	1" 1/4	KESDL032	KESDL032DIN
40	1" 1/2	1" 1/2	KESDL040	KESDL040DIN
50	2"	2"	KESDL050	KESDL050DIN
65	2" 1/2	2" 1/2	KESDL065	KESDL065DIN
80	3"	3"	KESDL080	KESDL080DIN
100	4"	4"	KESDL100	KESDL100DIN

**Saflock type KL: Capuchon (Inox)**

DN	Inch	Std
20	3/4"	KESKL019
25	1"	KESKL025
32	1" 1/4	KESKL032
40	1" 1/2	KESKL040
50	2"	KESKL050
65	2" 1/2	KESKL065
80	3"	KESKL080
100	4"	KESKL100

**Joint pour Coupleur**

DN	Inch	Dimensions mm	NBR	EPDM	PTFE	FKM
15	1/2"	26,5x17,5x4	KEZJP013	KEZJE013	KEZJT013	KEZJV013
20	3/4"	35,5x22x5,5	KEZJP019	KEZJE019	KEZJT019	KEZJV019
25	1"	40x27x6,4	KEZJP025	KEZJE025	KEZJT025	KEZJV025
32	1" 1/4	50x35x6,4	KEZJP030	KEZJE030	KEZJT030	KEZJV030
40	1" 1/2	56x41x6,4	KEZJP040	KEZJE040	KEZJT040	KEZJV040
50	2"	67x51x6,4	KEZJP050	KEZJE050	KEZJT050	KEZJV050
65	2" 1/2	80x60x6,4	KEZJP065	KEZJE065	KEZJT065	KEZJV065
80	3"	95x76x6,4	KEZJP080	KEZJE080	KEZJT080	KEZJV080
100	4"	124x102x6,4	KEZJP100	KEZJE100	KEZJT100	KEZJV100
125	5"	150,5x124x6,4	KEZJP125	KEZJE125	KEZJT125	KEZJV125
150	6"	180x153x6,4	KEZJP150	KEZJE150	KEZJT150	KEZJV150



Raccords rapides &gt; Camlock

**Joint enveloppé pour Coupleur**

DN	Inch	Dimensions mm	PTFE/NBR	PTFE/EPDM	PTFE/FKM
15	1/2"	26,2x17,5x4	KEZJTP013	KEZJTE013	KEZJTV013
20	3/4"	35,3x21,2x5,5	KEZJTP019	KEZJTE019	KEZJTV019
25	1"	39x23x6,4	KEZJTP025	KEZJTE025	KEZJTV025
32	1" 1/4	49x32,4x6,4	KEZJTP032	KEZJTE032	KEZJTV032
40	1" 1/2	55,2x35,2x6,4	KEZJTP040	KEZJTE040	KEZJTV040
50	2"	66x47x6,4	KEZJTP050	KEZJTE050	KEZJTV050
65	2" 1/2	79x58,5x6,4	KEZJTP065	KEZJTE065	KEZJTV065
80	3"	94,5x76,3x6,4	KEZJTP080	KEZJTE080	KEZJTV080
100	4"	124x102x6,4	KEZJTP100	KEZJTE100	KEZJTV100



## DSP



Les demi-raccords symétriques auto-étanches DSP sont destinés à équiper des installations et des tuyaux d'incendie. Ils existent dans les diamètres nominaux 40 et 65 (DSP: NF S61.704) destinés à fonctionner en refoulement. Il y a aussi le diamètre nominal 100 (AR: NF S61.705) pour fonctionner en refoulement ou aspiration.

La forme de leur joint à lèvres ainsi que celle du verrou permet un accouplement étanche ne nécessitant pas l'emploi d'une clé de serrage. Les verrous sont munis de crans de sécurité interdisant des désaccouplements intempestifs en cours de fonctionnement.

<b>Norme DSP:</b>	NF S61-704
<b>Norme AR:</b>	NF S61-705
<b>Alliages:</b>	Aluminium, Bronze
<b>Pression (PN):</b>	25 bar / 360 psi
<b>Joint:</b>	NBR

### DSP avec embout cannelé

DN	Filetage	Pour tuyau mm	Alu	Bronze
40	1" 1/2	25	DSPT045025RC	-
40	1" 1/2	30	DSPT045030RC	-
40	1" 1/2	35	DSPT045035RC	DSPBT045035RC
40	1" 1/2	38	DSPT045038RC	-
40	1" 1/2	40	DSPT045040RC	-
40	1" 1/2	45	DSPT045RC	DSPBT045RC
100	4"	100	DSPT100RC	-
100	4"	110	DSPT110RC	DSPBT110RC



### DSP avec embout annelé

DN	Filetage	Pour tuyau mm	Alu	Bronze
40	1" 1/2	45	DSPT045G	DSPBT045G
65	2" 1/2	50	DSPT050G	-
65	2" 1/2	70	DSPT070G	DSPBT070G
65	2" 1/2	75	DSPT075G	-
100	4"	100	DSPT100G	-
100	4"	110	DSPT110G	-



### DSP avec verrou et filetage mâle

DN	Filetage	Alu	Bronze
40	1" 1/2	DSPM040G	DSPBM040G
40	2"	DSPM050G	DSPBM050G
65	2" 1/2	DSPM065G	DSPBM065G
65	2"	DSPM065050G	DSPBM065050G
100	4"	DSPM100G	DSPBM100G



Raccords rapides > DSP

### DSP avec verrou et filetage femelle

DN	Filetage	Alu	Bronze
40	1" 1/2	DSPV040G	DSPBV040G
40	2"	DSPV050G	DSPBV050G
65	2" 1/2	DSPV065G	DSPBV065G
65	2"	DSPV065050G	DSPBV065050G
100	4"	DSPV100G	DSPBV100G



### DSP sans verrou et filetage mâle

DN	Filetage	Alu	Bronze
40	1" 1/2	DSPM040	DSPBM040
40	2"	DSPM050	DSPBM050
65	2" 1/2	DSPM065	DSPBM065
65	2"	DSPM065050	DSPBM065050
100	4"	DSPM100	DSPBM100



### DSP sans verrou et filetage femelle

DN	Filetage	Alu	Bronze
40	1" 1/2	DSPM040	DSPBM040
40	2"	DSPM050	DSPBM050
65	2" 1/2	DSPM065	DSPBM065
65	2"	DSPM065050	DSPBM065050
100	4"	DSPM100	DSPBM100



### Bouchon pour DSP

DN	Inch	Alu	Bronze
40	1" 1/2	DSPS040	DSPBS040
65	2" 1/2	DSPS065	DSPBS065
100	4"	DSPS100	DSPBS100



### DSP réduction

DN	Inch	Alu	Bronze
40 > 65	1" 1/2 > 2" 1/2	DSPR040065	DSPBR040065
40 > 100	1" 1/2 > 4"	DSPR040100	DSPR040100
65 > 100	2" 1/2 > 4"	DSPR065100	DSPR065100

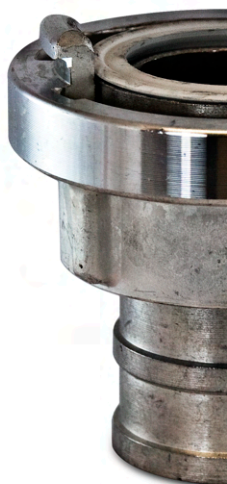


## Joint pour DSP

DN	Inch	Dimensions mm	NBR
40	1" 1/2	50x37x8	DSPD040
65	2" 1/2	79x63x10	DSPD065
100	4"	117x100x12	DSPD100



## Storz



Demi-raccord symétrique d'origine Allemande et comparable avec le système Guillemin (pas compatible!). Les raccords se verrouillent en les tournant de 22°, à la main ou par clé. L'étanchéité est assurée par un joint à lèvres. Comptabilité avec tous les autres raccords Storz du même diamètre nominale ou distance entre-griffe.

**Entre griffes:** D = 31 , C = 66 , B = 89 , A = 133 (1)

**Alliages:** aluminium or inox(2).

**Pression (PN):** 16 bar (pour ND205: 10bar)

**Joints:** NBR (std), Silicone ou FKM (viton®)

**Utilisation:**

Pompier (standard de l'Allemagne), irrigation, hydrocarbures, pulvérulents, ...

(1) les plus courants

(2) nous contacter

### Storz avec embout

DN	Inch	Pour tuyau mm	Entre griffes mm	DIN	alu
25	1"	25	31	14 301	SZT031025
32	3/4"	19	44		SZT044019
32	1"	25	44		SZT044025
32	1" 1/4	32	44		SZT044032
38	1" 1/2	38	51		SZT052038
52	1"	25	66		SZT066025
52	1" 1/4	32	66		SZT066032
52	1" 1/2	38	66		SZT066038
52	2"	52	66	14 321	SZT066052
52		60	66		SZT066060
65	2"	52	81		SZT081052
65	2" 1/2	65	81		SZT081065
65		70	81		SZT081070
75	2"	52	89		SZT089052
75	2" 1/2	65	89	14 322	SZT089065
75	3"	75	89		SZT089075
75		80	89		SZT089080
90		90	105		SZT105090
100	4"	100	115		SZT115100
110		90	133		SZT133090
110	4"	100	133		SZT133100
110		110	133	14 323	SZT133110
125	5"	125	148		SZT148125
150	6"	150	160		SZT160150
205		205	220		SZT220205



### Clés Storz

SZS2: 66 à 133



SZSABC: 66 à 133



**Storz avec filetage femelle**

DN	Filetage	Entre griffes mm	DIN	alu	alu tournant
25	1"	31	14 306	SZV031025	-
32	1"	44		SZV032025	-
32	1" 1/4	44		SZV044032	-
38	1"	51		SZV052025	-
38	1" 1/4	51		SZV052032	-
38	1" 1/2	51		SZV052038	-
38	2"	51		SZV052050	-
52	1"	66		SZV066025	-
52	1" 1/4	66		SZV066032	-
52	1" 1/2	66		SZV066038	SZVD066038
52	2"	66	14 307	SZV066050	SZVD066050
52	2" 1/2	66		SZV066065	-
65	2"	81		SZV081050	-
65	2" 1/2	81		SZV081065	-
65	3"	81		SZV081075	-
75	2"	89		SZV089050	-
75	2" 1/2	89		SZV089065	SZVD089065
75	3"	89	14 308	SZV089075	SZVD089075
90	3"	105		SZV105075	-
100	4"	115		SZV115100	SZVD115100
100	4"	133		SZV133100	SZVD133100
110	4" 1/2	133	14 309	SZV133110	-
125	5"	148		SZV148125	SZVD148125
150	6"	160		SZV160150	SZVD160150
165	6"	188		SZV188150	-
250	10"	278		SZV278250	-

**Bouchon pour Storz**

DN	Entre griffes mm	DIN	alu
25	31	14 310	SZS031
32	44		SZS044
38	51		SZS051
52	66	14 311	SZS066
65	81		SZS081
75	89	14 312	SZS089
90	105		SZS105
100	115		SZS115
110	133	14 313	SZS133
125	148		SZS148
150	160		SZS160
205	220		SZS220



### Storz, raccord réduction

DN	Entre griffes mm	DIN	alu
25 > 52	31 > 66	14 341	SZR066031
52 > 75	66 > 89	14 342	SZR089066
75 > 100	89 > 115		SZR115089
75 > 110	89 > 133	14 343	SZR133089
100 > 110	115 > 133		SZR133115



### Storz avec filetage mâle

DN	Filetage	Entre griffes mm	DIN	alu	alu tournant
25	1"	31		SZM031025	
32	1"	44		SZM044025	
32	1" 1/4	44		SZM044032	
38	1" 1/2	51		SZM051038	
38	2"	51		SZM051052	
52	1"	66		SZM066025	
52	1" 1/4	66		SZM066032	
52	1" 1/2	66		SZM066038	
52	2"	66		SZM066052	SZMD066052
52	2" 1/2	66		SZM066065	
65	2"	81		SZM081052	
65	2" 1/2	81		SZM081065	SZMD081065
65	3"	81		SZM081075	
75	2"	89		SZM089052	
75	2" 1/2	89		SZM089065	SZMD089065
75	3"	89		SZM089075	SZMD089075
100	4"	115		SZM115100	
110	4"	133		SZM133100	SZMD133100
150	5"	160		SZM160125	SZMD160125
165	6"	188		SZM188150	
205	8"	220		SZM220200	



### Joint pour Storz

DN	Entre griffes mm	NBR blanc	NBR noir	Silicone	FKM
25	31	SZD031	SZD031Z	SZDS031	SZDV031
32	44	SZD044	SZD044Z		
38	51	SZD051	SZD051Z	SZDS051	SZDV051
52	66	SZD066	SZD066Z	SZDS066	SZDV066
65	81	SZD081	SZD081Z	SZDS081	SZDV081
75	89	SZD089	SZD089Z	SZDS089	SZDV089
90	105	SZD105	SZD105Z		
100	115	SZD115	SZD115Z	SZDS115	SZDV115
110	133	SZD133	SZD133Z	SZDS133	SZDV133
125	148	SZD148	SZD148Z	SZDS148	SZDV148
150	160	SZD160	SZD160Z	SZDS160	SZDV160
165	188	SZD188			
205	220	SZD220			



## Tank Wagen (TW)



Le raccord TW ou Tank Wagen est un système non symétrique à levier de verrouillage pour empêcher le déboîtement dû aux vibrations et est pour cela très populaire dans l'industrie pétrochimique. Etanchéité par joint élastomère moulé entre partie mâle et femelle.

**Norme:** EN 14420-6 / DIN 28450

**Alliages:** Laiton ou inox

**Pression (PN):** 25 bar / 362 psi

**Joints:**  
Laiton: toujours joint de filetage PUR et joint à lèvres en NBR  
Inox: toujours joint de filetage PTFE et joint à lèvres en CSM  
DN100: toujours avec O-ring

**Utilisation:**

Transport de liquides, matières solides et gaz

Note: ne pas convenable pour de gaz liquéfié ou de la vapeur

### TW Femelle (type MK) avec filetage femelle

DN	Filetage	Laiton	Inox	Inox + sécurité
50	2"	TWV050	TWIV050	-
80	3"	TWV080	TWIV080	TWIV080S
100	4"	TWV100	TWIV100	-



### TW Mâle (type VK) avec filetage femelle

DN	Filetage	Laiton	Inox
50	2"	TWM050	TWIM050
80	3"	TWM080	TWIM080
100	4"	TWM100	TWIM100



### TW Bouchon (type VB)

DN	Inch	Laiton	Inox	Alu	PP
50	2"	TWMP050	TWIP050	TWAP050	TWPP050
80	3"	TWMP080	TWIP080	TWAP080	TWPP080
100	4"	-	TWIP100	TWAP100	TWPP100



### TW Capuchon (type MB)

DN	Inch	Laiton	Inox	Alu	PP
50	2"	TWMK050	TWIK050	TWAK050	-
80	3"	TWMK080	TWIK080	TWAK080	-
100	4"	-	TWIK100	TWAK100	-



### Joint à lèvres pour TW type MK

DN	Inch	Dimensions mm	NBR	EPDM	CSM	FKM
50	2"	62,5x49x10	TWD050PL	TWD050EL	TWD050HL	TWD050VL
80	3"	92x76x11,6	TWD080PL	TWD080EL	TWD080HL	TWD080VL



Raccords rapides > TW

### Joint plat pour TW type MB

DN	Inch	Dimensions mm	NBR	EPDM	CSM	FKM
50	2"	61,5x49x5	TWD050PP	TWD050EP	TWD050HP	TWD050VP
80	3"	92x77x6	TWD080PP	TWD080EP	TWD080HP	TWD080VP



### O-ring pour TW type MB100 / 4"

DN	Inch	Dimensions mm	NBR	EPDM	CSM	FKM
100	4"	133x99x7	TWD100PR	-	TWD100HR	TWD100VR



### Clés TW

TWS1: DN50, DN80 ou DN100



## Type GK



Le raccord de type GK est un demi-raccord rapide à griffes qui s'accouple aisément par simple pression et rotation de 90°. L'étanchéité est assurée par la compression des joints à lèvres logés dans l'emboîtement du raccord. Compatibilité totale avec des autres marques avec le même distance entre les griffes (40mm)

**Attention:** pas compatible avec des raccords Express ou EA

**Entre griffes:** 40mm

**Alliage:** laiton

**Joint:** NBR

**Pression (PN):** 20 bar / 290 psi

**Utilisation:**

Convenant pour le jardinage, le construction, l'agriculture et le travaux publics. (eau)

### GK avec embout (fixe & tournant)

DN	Inch	Pour tuyau mm	Fixe	Tournant
10	3/8"	10	GKT10	-
13	1/2"	13	GKT13	GKDT013
16	5/8"	16	GKT16	-
19	3/4"	19	GKT19	GKDT019
25	1"	25	GKT25	GKDT025
32	1" 1/4	32	GKT32	GKDT032
38	1" 1/2	38	GKT38	-



### GK raccord aspiration avec embout

DN	Inch	Pour tuyau mm	Référence
13	1/2"	13	GKWT013
19	3/4"	19	GKWT019
25	1"	25	GKWT025
32	1" 1/4	32	GKWT032

Attention: ce raccord n'a pas un joint profilé, mais un joint plat (ref: GKDSEC)



### GK avec filetage mâle

DN	Filetage	Référence
10	3/8"	GKM10
13	1/2"	GKM12
16	5/8"	GKM15
19	3/4"	GKM19
25	1"	GKM25
32	1" 1/4	GKM32
38	1" 1/2	GKM38



Raccords rapides > Type GK

### GK avec filetage femelle

DN	Filetage	Référence
10	3/8"	GKV10
13	1/2"	GKV12
16	5/8"	GKV15
19	3/4"	GKV19
25	1"	GKV25
32	1" 1/4	GKV32
38	1" 1/2	GKV38



### GK Pièce de T

Sans robinets	Avec robinets
GKTS	GKTSK



### Bouchon pour GK

Référence
GKS



### Joint pour GK

Type	Matériel	Dimensions mm	Référence
joint à lèvres	NBR	35x24x12	GKD
joint à lèvres	FKM	35x24x12	GKDV
joint plat (racc.GK d'aspiration)	NBR		GKDSEC



## Express



Le raccord Express est un demi-raccord rapide à griffes qui s'accouple aisément par simple pression et rotation de 90°. L'étanchéité est assurée par la compression des joints à lèvres logés dans l'emboîtement du raccord. Compatibilité totale avec des autres marques avec le même distance entre les griffes (41mm)

**Note:** pas compatible avec GK ou EA/Rapide

**Norme:** NF E 29-573

**Entre griffes:** 41mm

**Alliages:** laiton ou inox

**Joint:** NBR (pour laiton) ou FKM (pour inox)

**Pression (PN):** 10 bar / 145 psi

**Utilisation:**

Conçu pour fixation instantanée, parfaitement étanche même en cas de vibrations. Ce raccord s'emploie principalement sur conduites d'air comprimé, mais aussi pour arrosage et autres applications.

### Express avec embout

DN	Pour tuyau mm	Laiton	Inox
8	6	EXT0608	-
9	7	EXT0709	EXIT09
10	8	EXT0810	-
11	9	EXT0911	EXIT09
13	11	EXT1113	EXIT11
15	13	EXT1315	EXIT15
18	16	EXT1618	-
21	19	EXT1921	EXIT19
24	22	EXT2224	-
27	25	EXT2527	EXIT25



### Express avec filetage mâle

DN	Filetage	Laiton	Inox
6	1/4"	EXM06	-
10	3/8"	EXM10	EXIM10
12	1/2"	EXM12	EXIM12
19	3/4"	EXM19	EXIM19
25	1"	EXM25	EXIM25
32	1" 1/4	EXM32	-



### Express avec filetage femelle

DN	Filetage	Laiton	Inox
6	1/4"	EXV06	-
10	3/8"	EXV10	EXIV10
12	1/2"	EXV12	EXIV12
19	3/4"	EXV19	EXIV19
25	1"	EXV25	EXIV25
32	1" 1/4	EXV32	-



Raccords rapides > Express

### Bouchon pour Express

Laiton	Inox
EXS	EXSP



### Joint pour Express

Matériel	Dimensions mm	Référence
NBR	35x15x10	EXD
EPDM	35x15x10	EXDE
Néoprène	35x15x10	EXDNEO
FKM	35x15x10	EXDV



### Coquilles pour Express

Pour tuyau (extérieur) mm	Référence
16 - 18	EXKS16
19 - 21	EXKS19
22 - 24	EXKS22
25 - 27	EXKS25
28 - 30	EXKS28
31 - 33	EXKS31
34 - 36	EXKS34
37 - 39	EXKS37



## Rapid



Le demi-raccord rapide avec griffes est en fonte malléable. L'accouplement se fait facilement par simple pression et rotation. L'étanchéité est assurée par la compression de deux joints à lèvres. Compatibilité totale avec autres marques, dont le distance entre griffes est la même (42mm)

**Note:** ne pas compatible avec GK ou Express

**Norme:** DIN 3489

**Entre griffes:** 42mm

**Joint** NBR

**Pression (PN):** 10 bar / 145 psi

**Utilisation:**

Conçu pour fixation instantanée, parfaitement étanche même en cas de vibrations. Ce raccord s'emploie principalement sur conduites d'air comprimé.

### Rapid avec embout

DN	Inch	Pour tuyau mm	Sans collier	Avec collier	Avec collier et sécurité
6	1/4"	6	GLSKG06	GLSKB06	-
10	3/8"	10	GLSKG10	GLSKB10	GLSKSS10
13	1/2"	13	GLSKG13	GLSKB13	GLSKSS13
15	5/8"	16	GLSKG15	GLSKB15	-
20	3/4"	19	GLSKG19	GLSKB19	GLSKSS19
25	1"	25	GLSKG25	GLSKB25	GLSKSS25
32	1" 1/4	32	GLSKG32	GLSKB32	-



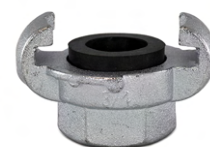
### Rapid avec filetage mâle

DN	Inch	Standard	Avec sécurité
6	1/4"	GLKAG06	-
10	3/8"	GLKAG10	GLKASS10
13	1/2"	GLKAG13	GLKASS13
15	5/8"	GLKAG15	-
20	3/4"	GLKAG19	GLKASS19
25	1"	GLKAG25	GLKASS25
32	1" 1/4	GLKAG32	-



### Rapid avec filetage femelle

DN	Inch	Standard	Avec sécurité
6	1/4"	GLKIG06	-
10	3/8"	GLKIG10	GLKISS10
13	1/2"	GLKIG13	GLKISS13
15	5/8"	GLKIG15	-
20	3/4"	GLKIG19	GLKISS19
25	1"	GLKIG25	GLKISS25
32	1" 1/4	GLKIG32	-



Raccords rapides > Rapid

### Joint pour Rapid

Matériel	Référence
NBR	GLGOER
EPDM	GLGDOR



### Bouchon pour Rapid

Référence.
GLVKM



### Coquilles pour Rapid

Pour tuyau (extérieur) mm	Sans griffes	Avec griffes
22 - 29	GLSL29	GLSK29
28 - 32	GLSL34	GLSK34
35 - 42	GLSL40	GLSK39
39 - 49	GLSL49	-
42 - 45	-	GLSK44
45 - 53	-	GLSK51
48 - 60	GLSL60	-
55 - 60	-	GLSK60
60 - 73	-	GLSK73
60 - 76	GLSL76	-



## Perrot-type, Cardan



Raccord non-symétrique en acier au carbone ou en inox, idéal pour les manœuvres rudes où la solidité est prépondérante. La pièce femelle est garnie d'un gros joint torique en élastomère et possède 2 griffes dont un a un levier. La pièce mâle consiste en un embout bombé et un rebord. Pour obtenir une connexion étanche, il suffit d'accrocher les deux griffes au rebord de la partie mâle et d'abaisser le levier. Le système Cardan permet un accouplement avec écart jusque 15°.

**Pression (PN):** 10 bar / 145 psi

**Utilisation:**

Chantiers de construction, de terrassement ainsi qu'exploitations agricoles, irrigations, épandage d'engrais, bitumes, mortier, ...

### Cardan mâle avec embout

DN	Inch	Pour tuyau mm	Galvanisé	Inox
50	2"	50	PERM050050	PERIM050050
70	2" 1/2	65	PERM070065	PERIM070065
89	3"	75	PERM089075	PERIM089075
89	3"	80	PERM089080	PERIM089080
89	3"	90	PERM089090	PERIM089090
108	4"	100	PERM108100	PERIM108100
108	4"	110	PERM108110	PERIM108110
133	5"	125	PERM133125	PERIM133125
159	6"	150	PERM159150	PERIM159150
216	8"	200	PERM216200	PERIM216200



### Cardan femelle avec embout

DN	Inch	Pour tuyau mm	Galvanisé	Inox
50	2"	50	PERV050050	PERIV050050
70	2" 1/2	65	PERV070065	PERIV070065
89	3"	75	PERV089075	PERIV089075
89	3"	80	PERV089080	PERIV089080
89	3"	90	PERV089090	PERIV089090
108	4"	100	PERV108100	PERIV108100
108	4"	110	PERV108110	PERIV108110
133	5"	125	PERV133125	PERIV133125
159	6"	150	PERV159150	PERIV159150
216	8"	200	PERV216200	PERIV216200



Raccords rapides > Type Perrot, Cardan

### Cardan mâle avec filetage mâle

DN	Inch	Galvanisé	Inox
50	2"	PERM050050D	PERIM050050D
70	2" 1/2	PERM070065D	PERIM070065D
89	3"	PERM089075D	PERIM089075D
108	4"	PERM108100D	PERIM108100D
133	5"	PERM133125D	PERIM133125D
159	6"	PERM159150D	PERIM159150D
216	8"	PERM216200D	PERIM216200D



### Cardan femelle avec filetage mâle

DN	Inch	Galvanisé	Inox
50	2"	PERV050050D	PERIV050050D
70	2" 1/2	PERV070065D	PERIV070065D
89	3"	PERV089075D	PERIV089075D
108	4"	PERV108100D	PERIV108100D
133	5"	PERV133125D	PERIV133125D
159	6"	PERV159150D	PERIV159150D
216	8"	PERV216200D	PERIV216200D



### Joint pour Cardan

DN	Inch	Ø Extérieur mm	Epaisseur mm	Référence
50	2"	61	10,5	PERD050
70	2" 1/2	87	11,5	PERD070
89	3"	112	14	PERD089
108	4"	124	18	PERD108
133	5"	146	22	PERD133
159	6"	176	22	PERD159
216	8"	256	25	PERD216



## Bauer-type



Raccord non-symétrique en acier carbone, idéal pour les managements rudes où la solidité est prépondérante. La pièce mâle est une rotule qui s'emboîte parfaitement dans la coquille de la partie femelle. Étanchéité est assurée par un joint torique dans le raccord femelle. Derrière la rotule mâle, il y a un anneau de fermeture à levier avec deux griffes. Pour obtenir une connexion étanche, il suffit d'accrocher les deux griffes au rebord de la partie femelle et d'abaisser le levier. Le système Bauer permet un accouplement avec écart jusque 30°.

**Pression (PN):** 10 bar / 145 psi

**Utilisation:**

Chantiers de construction, de terrassement ainsi qu'exploitations agricoles, irrigations, épandage d'engrais, bitumes, mortier, ...

### Bauer mâle avec embout

DN	Inch	Pour tuyau mm	Galvanisé
50	2"	50	BAKM050
76	3"	63	BAKM076063
76	3"	69	BAKM076069
76	3"	74,6	BAKM076075
89	3" 1/2	74,6	BAKM089075
89	3" 1/2	89	BAKM089089
108	4" 1/4	74,6	BAKM108075
108	4" 1/4	89	BAKM108089
108	4" 1/4	100	BAKM108100
108	4" 1/4	108	BAKM108108
133	5" 1/4	100	BAKM133100
133	5" 1/4	125	BAKM133125
159	6" 1/4	150	BAKM159
194	7" 5/8	200	BAKM194



### Bauer femelle avec embout

DN	Inch	Pour tuyau mm	Galvanisé
50	2"	50	BAKV050
76	3"	63	BAKV076063
76	3"	69	BAKV076069
76	3"	74,6	BAKV076075
89	3" 1/2	74,6	BAKV089075
89	3" 1/2	89	BAKV089089
108	4" 1/4	74,6	BAKV108075
108	4" 1/4	89	BAKV108089
108	4" 1/4	100	BAKV108100
108	4" 1/4	108	BAKV108108
133	5" 1/4	100	BAKV133100
133	5" 1/4	125	BAKV133125
159	6" 1/4	150	BAKV159
194	7" 5/8	200	BAKV194



**Bauer mâle avec filetage mâle**

DN	Inch	Filetage	Galvanisé
50	2"	1" 1/2	BAKM050M038
50	2"	2"	BAKM050M050
76	3"	2" 1/2	BAKM076M065
76	3"	3"	BAKM076M075
89	3" 1/2	2" 1/2	BAKM089M063
89	3" 1/2	3"	BAKM089M075
108	4" 1/4	3"	BAKM108M075
108	4" 1/4	4"	BAKM108M100
133	5" 1/4	4"	BAKM133M100
133	5" 1/4	5"	BAKM133M125
159	6" 1/4	5"	BAKM159M125
159	6" 1/4	6"	BAKM159M150
194	7" 5/8	8"	BAKM194M200

**Bauer femelle avec filetage mâle**

DN	Inch	Filetage	Galvanisé
50	2"	1" 1/2	BAKV050M038
50	2"	2"	BAKV050M050
76	3"	2" 1/2	BAKV076M065
76	3"	3"	BAKV076M075
89	3" 1/2	2" 1/2	BAKV089M063
89	3" 1/2	3"	BAKV089M075
108	4" 1/4	3"	BAKV108M075
108	4" 1/4	4"	BAKV108M100
133	5" 1/4	4"	BAKV133M100
133	5" 1/4	5"	BAKV133M125
159	6" 1/4	5"	BAKV159M125
159	6" 1/4	6"	BAKV159M150
194	7" 5/8	8"	BAKV194M200

**Joint pour Cardan**

DN	Inch	Ø Intérieur mm	Référence	Art.Nr.
50	2"	62	6,3	BAKD050
76	3"	88,5	13	BAKD076
89	3" 1/2	108	13	BAKD089
108	4" 1/4	138	15	BAKD108
133	5" 1/4	152	18	BAKD133
159	6" 1/4	170	19	BAKD159
194	7" 5/8	220	19	BAKD194

