

## Lanières

Les lanières sont fabriqués en PVC souple transparent et sont utilisées comme rideau (intérieur ou extérieur) pour un passage facile pour les piétons, les chariots élévateurs, ... Leurs bords arrondis évitent tout risque de coupures. Ils sont résistants aux UV et conservent leur élasticité à des températures basses.

**NOUVEAU: Toutes les lanières et les panneaux de standard en qualité alimentaire**



**Tolérances:**

Épaisseur: +0 / -0,3mm

Largeur: +0 / -5mm

Longueur: +1 à +2%

Poids: ± 5%

**Utilisation:** Partition en atelier, la protection des machines, porte à des chambres froides, etc.

Type	Couleur	Dureté	Temp °C
Standard	Bleu transparent ou coloré	75°ShA	-20°C tot +50°C
Marker	Rouge transparent	75°ShA	-20°C tot +50°C
Polar	Vert transparent	65°ShA	-40°C tot +20°C
Welding	Bronze translucide	75°ShA	-20°C tot +50°C
	Vert translucide		

### Standard Crystal bleu

Référence	Largeur mm	Épaisseur mm	Poids g/m	Couronnage m
LC192	190	2	430	25* - 50
LC202	200	2	480	25* - 50
LC203	200	3	740	25* - 50
LC204	200	4	960	25* - 50
LC205	200	5	1.200	25* - 50
LC302	300	2	740	25* - 50
LC303	300	3	1.100	25* - 50
LC304	300	4	1.460	25* - 50
LC305	300	5	1.850	25* - 50
LC383	380	3	1.400	25* - 50
LC384	380	4	1.800	25* - 50
LC403	400	3	1.500	25* - 50
LC404	400	4	2.000	25* - 50
LC405	400	5	2.500	25 - 50

**Standard coloré**

Référence	Largeur mm	Epaisseur mm	Poids g/m	Couronnage m
Couleur: gris				
LCG202	200	2	480	25* - 50
LCG303	300	3	1.100	25* - 50
LCG1205	1.200	5	7.500	20
Couleur: noir				
LCZ202	200	2	480	25* - 50
LCZ303	300	3	1.100	25* - 50
LCZ404	400	4	2.000	25* - 50
LCZ1207	1.200	5	10.500	20
Couleur: blanc				
LCW202	200	2	480	25* - 50

**Marker Rouge translucide**

Référence	Largeur mm	Epaisseur mm	Poids g/m	Couronnage m
LM202	200	2	480	25* - 50
LM302	300	2	730	25* - 50
LM303	300	3	1.100	25* - 50
LM404	400	3	2.000	25* - 50

**Polar Crystal**

Référence vert	Référence bleu	Largeur mm	Epaisseur mm	Poids g/m	Couronnage m
LP202	LPB202	200	2	480	25* - 50
-	LPB205	200	5	1.200	25* - 50
-	LPB302	300	2	730	25* - 50
LP303	LPB303	300	3	1.100	25* - 50
-	LPB404	400	4	14.600	25* - 50

**Welding translucide**

Référence vert	Référence bronze	Largeur mm	Epaisseur mm	Poids g/m	Couronnage m
LWG202	LWB202	200	2	480	25* - 50
LWG302	LWB302	300	2	730	25* - 50
LWG303	-	300	3	1.100	25* - 50

**Crystal AS (jaune transparent/miel)**

Référence	Largeur mm	Epaisseur m	Poids g/m	Couronnage m
LCAS202	200	2	480	25* - 50
LCAS303	300	3	1.100	25* - 50

**Autoextinguible M1 (jaune transparent/miel)**

Référence	Largeur mm	Épaisseur m	Poids g/m	Couronnage m
LCM1202	300	3	1.100	25* - 50

**Panneaux**

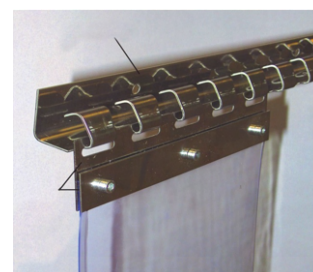
Référence Standard	Référence Polar	Largeur mm	Épaisseur m	Poids g/m	Couronnage m
LC10002	-	1.000	2	2.500	20
LC10003	-	1.000	3	3.750	20
LC10004	-	1.000	4	5.000	20
LC10005	LP1005	1.000	5	6.250	20
LC10007	-	1.000	7	8.750	20
LC12002	-	1.200	2	3.000	20
LC12003	-	1.200	3	4.500	20
LC12004	-	1.200	4	6.000	20
LC12005	LP1205	1.200	5	7.500	20
LC12007	-	1.200	7	10.500	20
LC15002	-	1.200	2	3.750	20
LC15003	-	1.500	3	5.630	20
LC15004	-	1.500	4	7.500	20
LC15005	LP1505	1.500	5	9.380	20
LC15007	-	1.500	7	13.130	20

**Système de suspension**

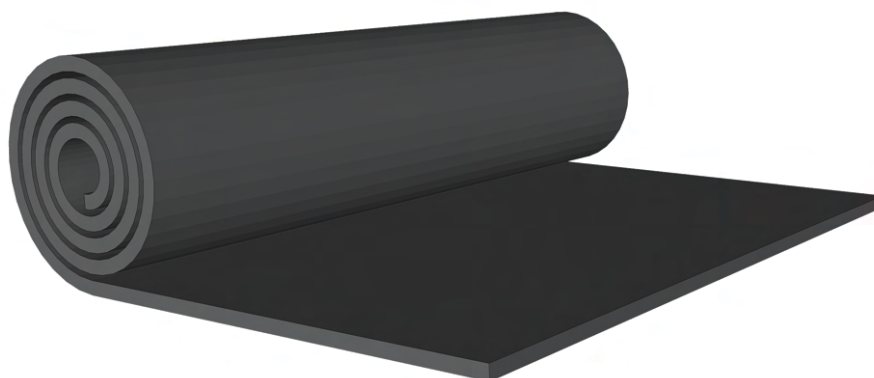
**Profilé principal:** Profilé en inox 304 de 1m de long, pourvu d'un système d'accrochage.

**Plaquettes:** Jeu de plaquettes, soit plaque et contre-plaque en inox 304

	Art.Nr	Breedte mm	Verpakking
Hoofdrail	LP1	1000	30
Klemset	LK2	200	50
	LK3	300	50
	LK4	400	50



## Feuille en caoutchouc



### Caractéristiques techniques

Type	Epaisseur	Densité g/cm <sup>3</sup>	Dureté ShoreA	Résistance à la traction kg/cm <sup>2</sup>	Allongement à la rupture	Temp °C
SBR/NR	1 à 50mm	1,6	65 ±5	30	200%	-20 tot +70°C
NBR	1 à 15mm	1,5	65 ±5	40	250%	-30 tot +80°C
EPDM	1 à 15mm	1,5	65 ±5	38	250%	-30 tot +90°C
CR	1 à 15mm	1,5	65 ±5	40	250%	-30 tot +80°C
NBR Wit	1 à 8mm	1,5	65 ±5	40	250%	-30 tot +80°C
NR (Para)	1 à 10mm	1,2	45 ±5	130	550%	-40 tot +80°C
Silicone	1 à 6mm	1,25	60 ±5	60	350%	-40 tot +200°C
FKM (type Viton®)	1 à 5mm	1,9	70 ±5	60	150%	-30 tot +180°C

### Utilisation

Type	Conseillé pour	Déconseillé pour	Temp °C
SBR/NR	Eau, air Résistance minime au: produits chimiques secs et humides, acides organiques, alcools, cétones, aldéhydes	Ozone, acides, graisses, huiles, lubrifiants, presque tous les carburants	-20 à +70°C
NBR/	Plusieurs carburants, huiles, lubrifiants, huiles hydrauliques, certains produits chimiques	Ozone, cétones, esters, aldéhydes, hydrocarbures chlorés et nitrés	-30 à +80°C
EPDM	Eau, liquide de frein, ozone (résistance au vieillissement)	Huiles minérales, solvants, carburants aromatiques	-30 à +80°C
CR	Produits chimiques modérés et acides, ozone, différents huiles, lubrifiants, solvants	Acides très oxydants, esters, cétones, hydrocarbures chlorés, nitrés et aromatiques	-30 à +80°C
NBR Blanc	Produits alimentaires	Ozone, cétones, esters, aldéhydes, hydrocarbures chlorés et nitrés	-30 à +80°C
NR (Para)	Eau, air Résistance minime au: produits chimiques secs et humides, acides organiques, alcools, cétones, aldéhydes	Ozone, acides, graisses, huiles, lubrifiants, presque tous les carburants	-40 à +80°C
Silicone	Produits chimiques limités et oxydants, ozone, hydroxyde de sodium concentré	Différents solvants, huiles, acides concentrées, oxyde de sodium dilué	-40 à +200°C
FKM (type Viton®)	Carburants aliphatiques, aromatiques et halogènes, graisses végétales et animales	Esters et alcools volatiles, mélanges contenant de l'azote	-30 à +180°C

Caoutchouc

**SBR/NR**

Epaisseur mm	Largeur m	Longueur m	sans insertion	1 insertion	insertions
1	1,4	10	RP0100	-	-
1,5	1,4	10	RP01500	-	-
2	1,4	10	RP0200	RP0201	-
3	1,4	10	RP0300	RP0301	RP0302
4	1,4	10	RP0400	RP0401	RP0402
5	1,4	10	RP0500	RP0501	RP0502
6	1,4	10	RP0600	RP0601	RP0602
8	1,4	5 of 10	RP0800	RP0801	RP802
10	1	1	RP1000PIECE	-	-
10	1,4	5 of 10	RP1000	RP1001	RP1002
12	1,4	5	RP1200	-	-
15	1,4	5	RP1500	-	RP1502
20	1 of 1,4	1 of 5	RP2000	-	-
30	1	1	RP3000	-	-
40	1	1	RP4000	-	-
50	1	1	RP5000	-	-

**NBR**

Epaisseur mm	Largeur m	Longueur m	sans insertion	1 insertion	insertions
1	1,4	10	RPNBR0100	-	-
2	1,4	10	RPNBR0200	RPNBR0201	-
3	1,4	10	RPNBR0300	RPNBR0301	-
4	1,4	10	RPNBR0400	RPNBR0401	-
5	1,4	10	RPNBR0500	RPNBR0501	-
6	1,4	10	RPNBR0600	-	-
8	1,4	10	RPNBR0800	-	RPNBR0802
10	1,4	5	RPNBR1000	-	-
15	1,4	5	RPNBR1500	-	-

**EPDM**

Epaisseur mm	Largeur m	Longueur m	sans insertion	1 insertion	insertions
1	1,4	10	RPEPDM0100	-	-
2	1,4	10	RPEPDM0200	-	-
3	1,4	10	RPEPDM0300	-	-
4	1,4	10	RPEPDM0400	-	-
5	1,4	10	RPEPDM0500	-	-
6	1,4	10	RPEPDM0600	-	-
8	1,4	5	RPEPDM0800	-	-
10	1,4	5 of 10	RPEPDM1000	-	-
15	1,4	5	RPEPDM1500	-	-

Caoutchouc

**Neopreen (CR)**

Epaisseur mm	Largeur m	Longueur m	sans insertion	1 insertion	insertions
1	1,4	10	RPNEO0100	-	-
2	1,4	10	RPNEO0200	-	-
3	1,4	10	RPNEO0300	-	-
4	1,4	10	RPNEO0400	-	-
5	1,4	10	RPNEO0500	-	-
6	1,4	10	RPNEO0600	-	-
8	1,4	5	RPNEO0800	-	-
10	1,4	5 of 10	RPNEO1000	-	-
15	1,4	5	RPNEO1500	-	-

**NBR Wit**

Epaisseur mm	Largeur m	Longueur m	sans insertion	1 insertion	insertions
1	1,4	10	RPNBRWHITE0100	-	-
2	1,4	10	RPNBRWHITE0200	-	-
3	1,4	10	RPNBRWHITE0300	-	-
4	1,4	10	RPNBRWHITE0400	-	-
5	1,4	10	RPNBRWHITE0500	-	-
6	1,4	10	RPNBRWHITE0600	-	-
8	1,4	5	RPNBRWHITE0800	-	-

**Para (NR)**

Epaisseur mm	Largeur m	Longueur m	sans insertion	1 insertion	insertions
1	1,4	10	RPPARA0100	-	-
2	1,4	10	RPPARA0200	-	-
3	1,4	10	RPPARA0300	-	-
4	1,4	10	RPPARA0400	-	-
5	1,4	10	RPPARA0500	-	-
6	1,4	10	RPPARA0600	-	-
8	1,4	10	RPPARA0800	-	-
10	1,4	5	RPPARA1000	-	-

**Silicone**

Epaisseur mm	Largeur m	Longueur m	sans insertion	1 insertion	insertions
1	1,2	10	RPSILTR0100	-	-
2	1,2	10	RPSILTR0200	-	-
3	1,2	10	RPSILTR0300	-	-
4	1,2	10	RPSILTR0600	-	-
5	1,2	10	RPSILTR0500	-	-
6	1,2	10	RPSILTR0600	-	-

Caoutchouc

**FKM (viton®)**

Epaisseur mm	Largeur m	Longueur m	sans insertion	1 insertion	insertions
1	1,2	10	RPVIT0100	-	-
2	1,2	10	RPVIT0200	-	-
3	1,2	10	RPVIT0300	-	-
5	1,2	10	RPVIT0500	-	-

**Revêtements de sol****Tapis Fine Strie**

Fine strie dans le sens de la longueur, empreinte toile sur l'autre face

**Dureté:** 65°ShA ±5

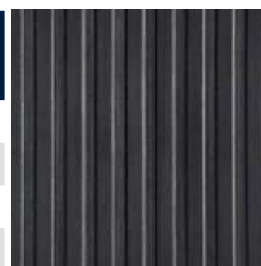
Epaisseur mm	Qualité	Couleur	Longueur m	Largeur m	Référence
3	SBR/NR	noir	10	1	RT0310
3	SBR/NR	noir	10	1,2	RT0312
3	SBR/NR	noir	10	1,8	RT0318
3	NBR	noir	10	1,2	RT0312NBR
3	SBR/NR	gris	10	1	RT0310GRIJS
3	SBR/NR	gris	10	1,2	RT0312GRIJS

**Tapis Large Strie**

Large strie dans le sens de la longueur, empreinte toile sur l'autre face

**Dureté:** 65°ShA ±5

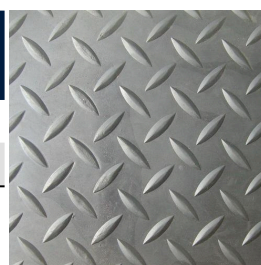
Epaisseur mm	Qualité	Couleur	Longueur m	Largeur m	Référence
3	SBR/NR	noir	10	1	RTB0310
3	SBR/NR	noir	10	1,2	RTB0312
6	SBR/NR	noir	10	1	RTB0610
6	SBR/NR	noir	10	1,2	RTB0612
6	SBR/NR	noir	10	1,4	RTB0614
6	SBR/NR	noir	10	1,6	RTB0616

**Tapis diamant**

Tapis diamant, empreinte toile sur l'autre face

**Dureté:** 65°ShA ±5

Epaisseur mm	Qualité	Couleur	Longueur m	Largeur m	Référence
3	SBR/NR	noir	10	1,5	RTDIAM0315
3	SBR/NR	noir	10	1,6	RTDIAM0316

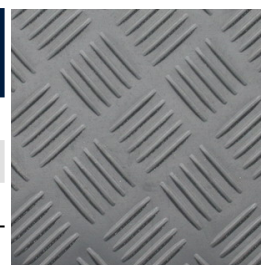


**Tapis checker**

Tapis checker, empreinte toile sur l'autre face

**Dureté:** 65°ShA ±5

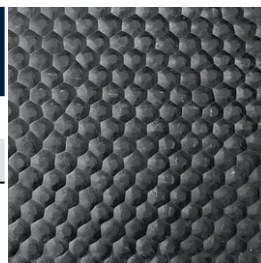
Epaisseur mm	Qualité	Couleur	Longueur m	Largeur m	Référence
3	SBR/NR	noir	10	1,4	RTCHECK0314
3	NBR/SBR	noir	10	1,4	RTCHECK0314NBR
3	NBR/SBR	noir	10	1,5	RTCHECK0315NBR

**Tapis martelé**

Tapis martelé, empreinte toile sur l'autre face

**Dureté:** 65°ShA ±5

Epaisseur mm	Qualité	Couleur	Longueur m	Largeur m	Référence
8	SBR	noir	10	1,8	RTHAM081800
8	SBR	noir	10	2	RTHAM082000

**Tapis à Pastilles**

Tapis à pastilles, empreinte toile sur l'autre face

**Dureté:** 65°ShA ±5

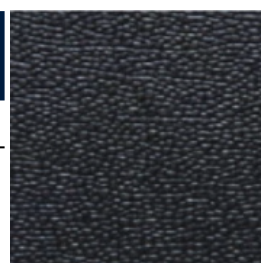
Epaisseur mm	Qualité	Couleur	Longueur m	Largeur m	Référence
3	SBR/NR	gris	10	1	RTNOP0310
3	SBR/NR	noir	10	1,2	RTNOP0312
3	SBR/NR	noir	10	1,5	RTNOP0315
3,5	SBR/NR	noir	10	1,2	RTNOP03512
4,5	SBR/NR	noir	10	1,2	RTNOP04512

**Tapis granulé**

Tapis granulé, empreinte toile sur l'autre face

**Dureté:** 65°ShA ±5

Epaisseur mm	Qualité	Couleur	Longueur m	Largeur m	Référence
3	SBR/NR	noir	10	1,5	RTRIJUST0315

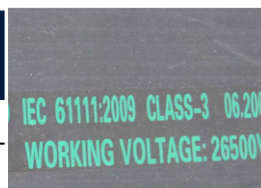
**Tapis Haute tension**

Fine strie dans le sens de la longueur, empreinte toile sur l'autre face

Testé à 30.000 Volt selon la norme IEC61111-Classe 2 (marquage à l'envers du tapis)

**Dureté:** 65°ShA ±5

Epaisseur mm	Qualité	Couleur	Longueur m	Largeur m	Référence
3,5	SBR/NR	gris	10	1,2	RT0312HOOGSP



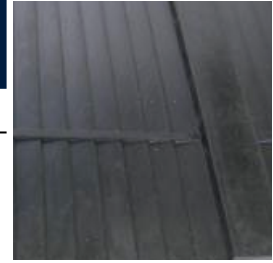
## Tapis

### Tapis hayon

Tapis hayon pour camions chevaux et bétail

Dureté: 70°ShA ±5

Epaisseur mm	Qualité	Couleur	Longueur m	Largeur m	Référence
10	SBR/NR	noir	1,55	1,75	RTRAMPMAT1750

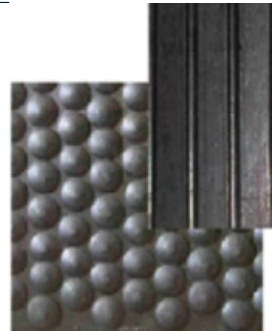


### Tapis Etable

Un face avec un large profilé, l'autre face avec des demi-billes

Dureté: 70°ShA ±5

Epaisseur mm	Qualité	Couleur	Longueur m	Largeur m	Référence
10	SBR/NR	noir	1,2	1,83	RTTRAILER10
17	SBR/NBR	noir	1	2	RTTRAILER17



### Caillebotis

Type	Epaisseur mm	Largeur cm	Longueur cm	Référence
ouvert	23	40	60	RRMO230406
ouvert	23	80	120	RRMO230812
ouvert	23	100	150	RRMO231015
fermé	23	100	150	RRMD231015
Fixation entre caillebotis				RRMVB



## Profilé en forme d'échelle

Profilé en forme d'échelle pour dans des véhicules utilitaires

Dureté: 50°ShA ±5

Epaisseur mm	Couleur	Allongement à la rupture	Largeur mm	Longueur m	Référence
7	noir	350%	30	10	RTLADDER

